

## Uputa za građevinu za ovalni bazen 9,16x4,60x1,5 metara

Bazen dimenzije 9,16x4,60x1,5 metara od prodora ima 1 skimmer na onoj strani koja je bliža strojarnici, ima 1 podni sifon ispred skimmera na udaljenosti od 130 do 150 cm od skimmera u podu bazena.

Reflektori se uvijek stavljaju na onoj strani bazena uz koji ide mjesto gdje se ljudi zadržavaju tako da svjetlo ne udara u oči već kontra prema drugoj strani.

Kopanje rupe: Za ovaj bazen rupa bi trebala biti duboka 170 cm od gornjeg vagresa ili kako tko to već zove završne površine plaže – staze po kojoj će se hodati.

Dužina rupe može biti cca 9,50 metara a širina 5,00 metara. Podnu ploču uključujući trakaste temelje treba postaviti po cijeloj površini rupe.

Podna ploča se armira mrežama fi 8 mm raster 15 cm a zidovi od armiranih blokova šipkama fi 12 mm koje trebaju viriti – biti više od zida cca 10 cm kako bi se gornji cerklaž oko bazena mogao vezati za zidove.

Zidovi se zidaju šupljim blokom koji se ispunjava betonom marke 30 i pravi se 7 redova bloka visine 19 cm. Zidovi moraju biti paralelni razmaka 463 cm i uspravni a ploča glatka i posve ravna bez ikakvih podova i nagiba.

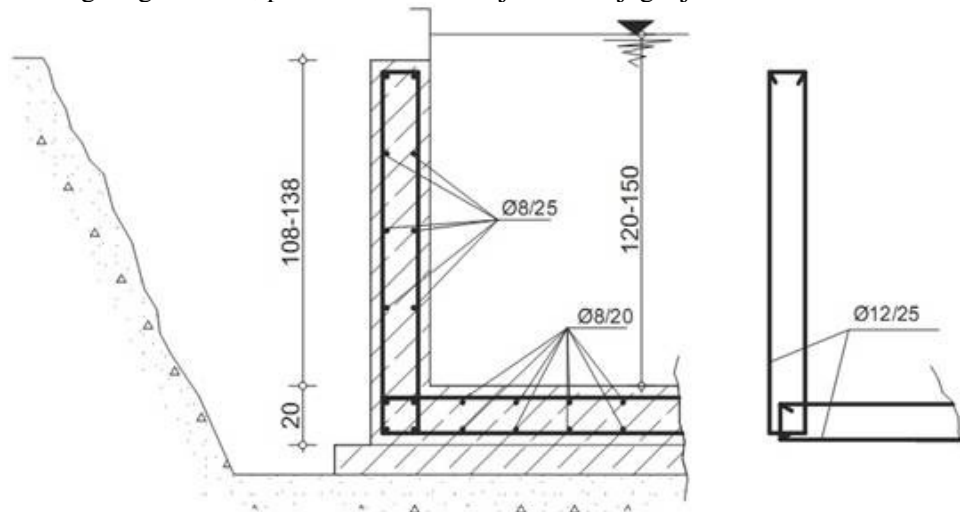
Sifon se u ploču postavlja točno u ravnini ploče niti iznad niti ispod već u samoj razini.

Nakon postavljanja bazena višak rupe se zatrpava posnim betonom omjera 1:6 polusuhim do visine zidova. Od te visine pa do vrha bazena ide betonski armirani cerklaž oko bazena širine 27 cm.

Ako se radi bazenski šaht za strojarnicu isti može biti bilo gdje do 5 metara udaljenosti od bazena a najbolje je da je u nastavku iza skimera i to tlocrtne površine cca 150x180 cm sa poklopcem 80x80 centimetara. Šaht ne mora biti posve u zemlji već može biti izveden npr. 60 cm u zemlji a ostatak iznad zemlje te se tada može u njega ulaziti sa zadnje strane ili bočno sa tri stepenice i kroz nešto niža vrata. Pogledajte u dnu ovog maila slikovni prikaz izgradnje bazena od kopanja do kupanja.

Uz pozdrav,

4 / a . slika, Na slici 4 / b je prikazana izgradnja monolitne konstrukcije betonske ploče i potpornih zidova . U tom slučaju treba povećati betonsku ploču za debljinu potpornog zida a preklopne kutove armirati prema slici 4 / b . Ova alternativa se primjenjuje kada se prilikom iskopa utvrdi da je tlo heterogenog sastava , podložno neravnomjernom slijeganju .



1. ISKOP RUPE ZA BAZEN PREMA SKICI KOJU VAM ŠALJEMO MAILOM



2. BETONIRANJE PODNE PLOČE SA UGRADNJOM SIFONA I BOČNI ZIDOV I 140 CM



3. POSTAVLJANJE ČLIČNOG ZIDA BAZENA NA GEOTEKSTIL I VODILICE



4. POSTAVLJANJE BAZENSKO FOLIJU NA POD I ZIDOVE BAZENA





5. PUNJENJE VODOM BAZENA I POLAGANJE I PEGLANJE FOLIJE



6. SPAJANJE SVIH HIDROTEHNIČKIH ELEMENATA BAZENA I STROJARNICE



7. ZASIPANJE BAZENA POLUSUHIH POSNIM BETONOM OMJERA 1:9



8. POSTAVLJANJE CERKLAŽA I RUBNOG KAMENA OKO BAZENA



9. STROJARSKI PROSTOR BAZENA U PODRUMU ILI ŠAHTU 180X150 CM



## FOTOGRAFIJA ISPRAVNO POSTAVLJENE STRUJE ZA DVA BAZENSKA UREĐAJA

*Za Vaš bazen treba onoliko utičnica u zavisnosti o izabranoj opremi,*



To je primjer kada postoje dva uređaja koji se spajaju na struju,. Svaki ima utičnicu i prekidač kao i osigurač a pored svega toga je tzv. Fidova sklopka 0,03 A.

Ako u bazenu namjeravate imati i spajati rasvjetu, bazensku pumpu i toplinsku pumpu pa bi toga svega trebalo biti po 3 komada. U te utičnice uvijek možete staviti i tajmere tako da se uređaj uključuje programirano.

Ako želite još utičnicu za produžnu lampu ili za spojiti neki uređaj ( bušilica, grijalica i sl.) dobro je napraviti jednu rezervnu jer nisu skupe.

Trebali bi to kazati svom električaru i pokazati mu fotografiju da priredi ispravno struju.

*Ako namjeravate bilo kada stavljati na bazen uređaj za plivanje u mjestu tada treba i jedan petero žilni kabl iz strojarnice na kontra stranu bazena i ne izvršiti spajanje i bilo kada se poslije može montirati uređaj.*

## II.

### FOTOGRAFIJA ELEKTRO ORMARA AKO TAKO PRIREDITE ZA SPAJANJE

Dobro je da električar označi koji osigurač se odnosi na pojedini uređaj.

Stavljanje tajmera je jednostavnije kada ima gornju varijantu sa utičnicama a i klijetima je jednostavnije programiranje. Oba načina su u redu za rad bazena.







Ispravno ugađena ploča